



+ARTZ
ITAIM



A MANEIRA COM QUE VOCÊ USA O TEMPO DEFINE SUA VIDA.

A MANEIRA COM QUE VOCÊ USA O TEMPO DEFINE SUA VIDA.

A MANEIRA COM QUE VOCÊ USA O TEMPO DEFINE SUA VIDA.

A MANEIRA COM QUE VOCÊ USA O TEMPO DEFINE SUA VIDA.

A MANEIRA COM QUE VOCÊ USA O TEMPO DEFINE SUA VIDA.

A MANEIRA **COMI QUE VOCÊ** USA O TEMPO DEFINE SUA VIDA.

A MANEIRA COM QUE VOCÊ USA O TEMPO DEFINE SUA VIDA.

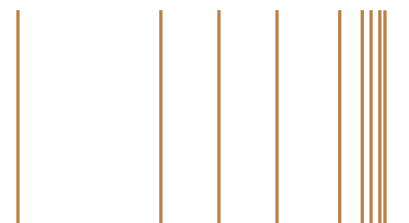
A MANEIRA COM QUE VOCÊ USA O TEMPO DEFINE SUA VIDA.

A MANEIRA COM QUE VOCÊ **USA O TEMPO** DEFINE SUA VIDA.

A MANEIRA COM QUE VOCÊ USA O TEMPO DEFINE SUA VIDA.

A MANEIRA COM QUE VOCÊ USA O TEMPO **DEFINE SUA VIDA.**

+ARTZ
ITAIM



A MANEIRA COM QUE VOCÊ USA O TEMPO DEFINE SUA VIDA.

A MANEIRA COM QUE VOCÊ USA O TEMPO DEFINE SUA VIDA.

A MANEIRA COM QUE VOCÊ USA O TEMPO DEFINE SUA VIDA.

A MANEIRA **COM QUE VOCÊ** USA O TEMPO DEFINE SUA VIDA.

A MANEIRA COM QUE VOCÊ USA O TEMPO DEFINE SUA VIDA.

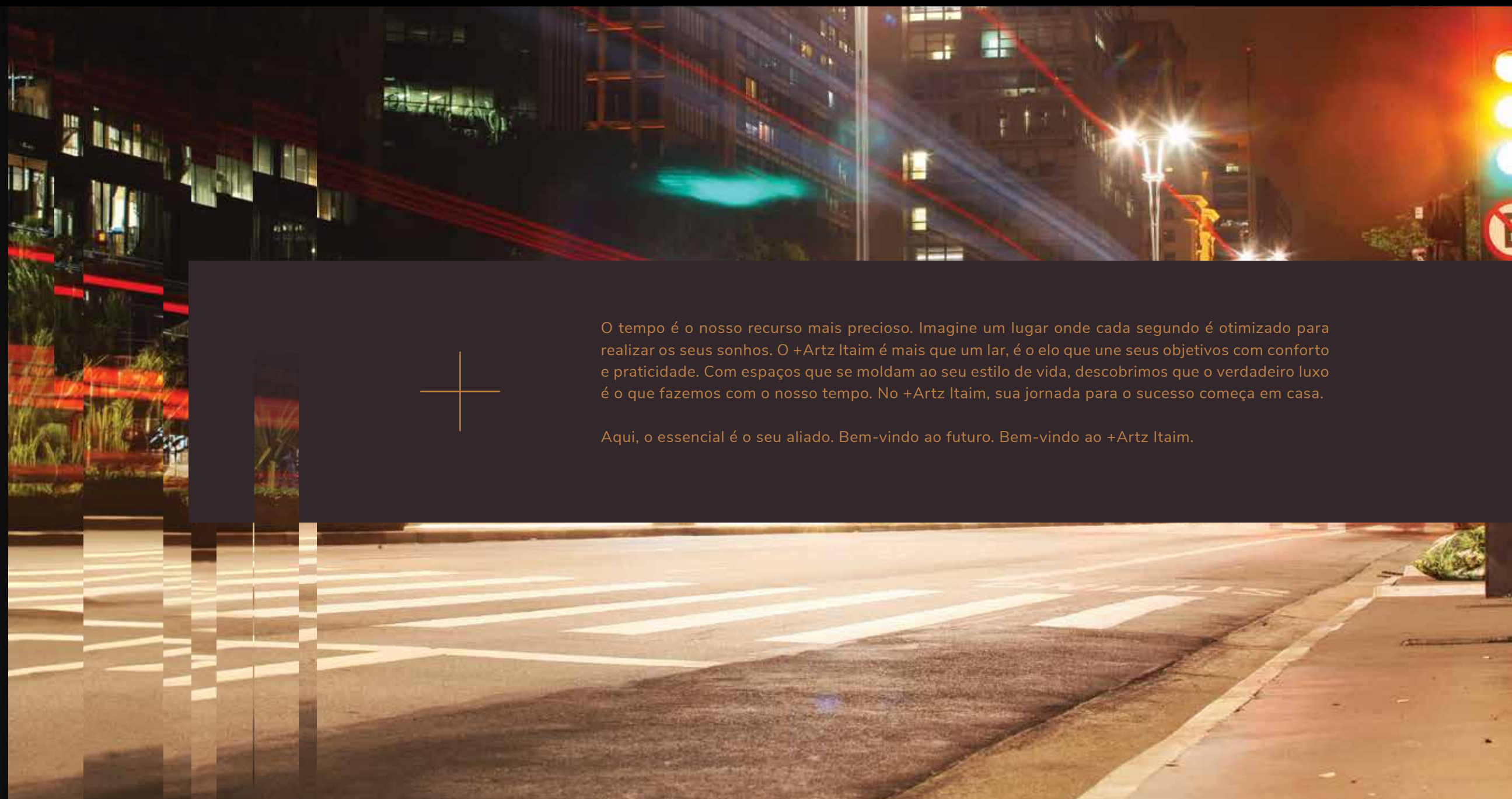
A MANEIRA COM QUE VOCÊ USA O TEMPO DEFINE SUA VIDA.

A MANEIRA COM QUE VOCÊ **USA O TEMPO** DEFINE SUA VIDA.

A MANEIRA COM QUE VOCÊ USA O TEMPO DEFINE SUA VIDA.

A MANEIRA COM QUE VOCÊ USA O TEMPO **DEFINE SUA VIDA.**

IMAGENS ILUSTRATIVAS



O tempo é o nosso recurso mais precioso. Imagine um lugar onde cada segundo é otimizado para realizar os seus sonhos. O +Artz Itaim é mais que um lar, é o elo que une seus objetivos com conforto e praticidade. Com espaços que se moldam ao seu estilo de vida, descobrimos que o verdadeiro luxo é o que fazemos com o nosso tempo. No +Artz Itaim, sua jornada para o sucesso começa em casa.

Aqui, o essencial é o seu aliado. Bem-vindo ao futuro. Bem-vindo ao +Artz Itaim.

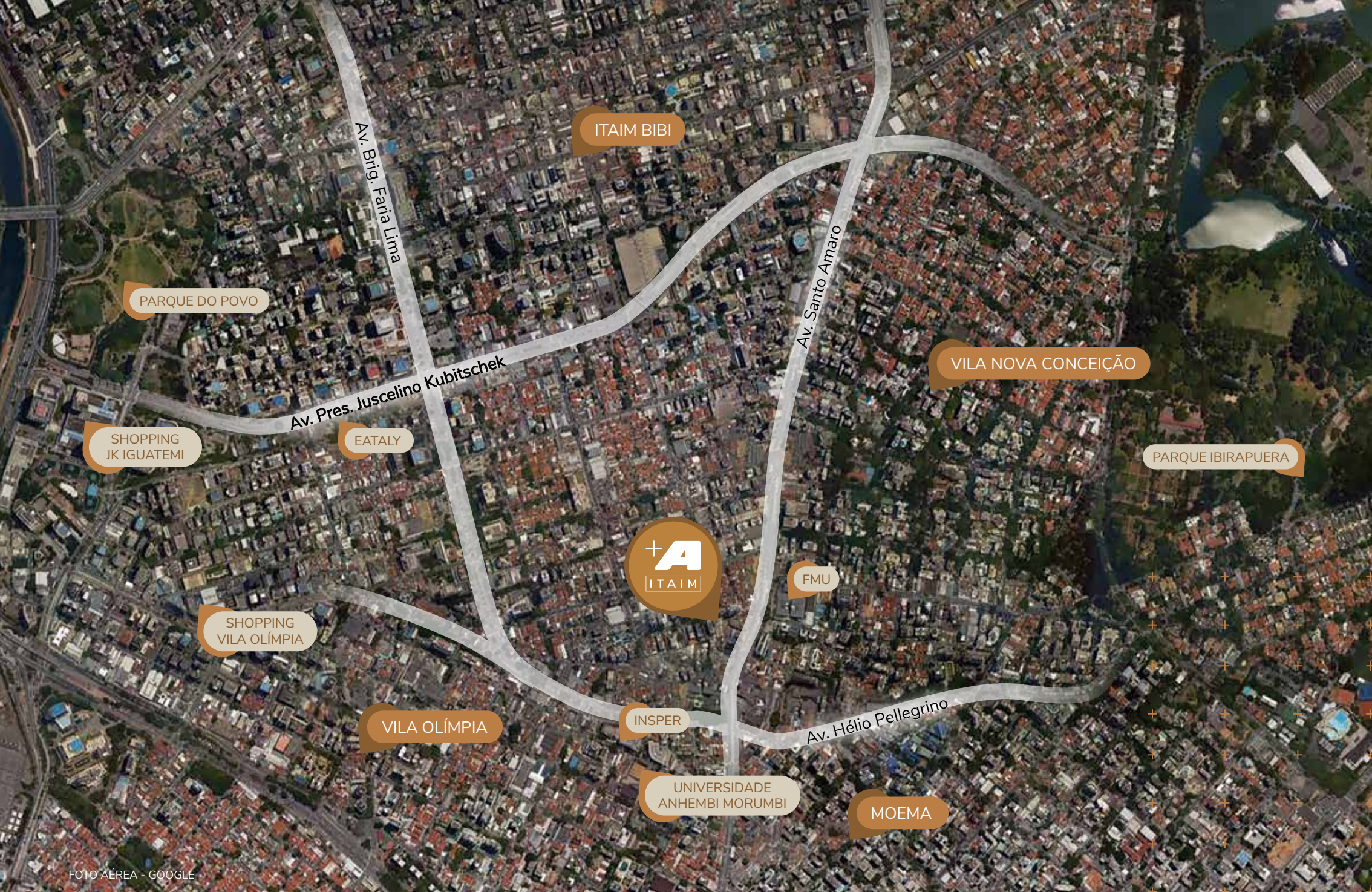


FOTO AÉREA - GOOGLE

ONDE SÃO PAULO SE REVELA EM SUA MELHOR FORMA.

A experiência singular que une a elegância da **Vila Nova Conceição**, a energia do **Itaim Bibi** e o encanto de **Moema**. Próximo ao Aeroporto de Congonhas, aos melhores parques, bares, shoppings e ao maior centro empresarial da América Latina, a Av. Faria Lima, este é o lugar onde a sofisticação se encontra com a conveniência. No +Artz Itaim, cada esquina é uma descoberta, e cada dia é uma oportunidade excepcional.

PARQUE IBIRAPUERA
 7 min.* 

PARQUE DO POVO
 12 min.*

AV. FARIA LIMA
 4 min.*

FONTE: GOOGLE MAPS. TEMPOS CALCULADOS COM TRAJETO DE BICICLETA.

- SHOPPING JK IGUATEMI
- TATU BOLA
- EATALY
- PARQUE IBIRAPUERA
- BAR ORIGINAL
- PARQUE DO POVO
- SHOPPING VILA OLÍMPIA
- SHOPPING IGUATEMI
- TEATRO SANTANDER
- BANANA CAFÉ
- NAKKA
- NINO
- ROOFTOP BALEIA
- CORRIENTES 348
- RACE BOOTCAMP
- VIDAYA STUDIO





VILA OLÍMPIA
ACESSOS



CRUZAMENTO DA AV. BRIGADEIRO FARIA LIMA
COM A AV. JUSCELINO KUBITSCHKE



IMAGEM ILUSTRATIVA

TUDO O QUE VOCÊ PRECISA
PARA VIVER NO SEU RITMO.

Além de respirar novos ares e curtir o verde, o Parque Ibirapuera oferece uma agenda cultural completa, atividades esportivas, eventos e exposições.

O Parque do Povo, a apenas 12 minutos, proporciona mais tranquilidade, qualidade de vida e bem-estar. Aproveite a proximidade das joias verdes da cidade.



PARQUE
IBIRAPUERA



PARQUE IBIRAPUERA

UM MUNDO DE OPÇÕES E TEMPO DE SOBRA.

Para os amantes da gastronomia e da vida noturna agitada, os shoppings JK Iguatemi e Vila Olímpia são apenas o ponto de partida. Além disso, a região oferece uma experiência completa, com uma diversidade de opções gastronômicas, culturais, bares e renomadas universidades para você aproveitar cada momento ao máximo.



EATALY



SHOPPING JK IGUATEMI



INSPER



GOOGLE



ESTÁTUA DA BALEIA

REGIÃO



AV. BRIG. FARIA LIMA X AV. PRES. JUSCELINO KUBITSCHKE



PROJETO ARQUITETÔNICO



Com entusiasmo, compartilho o projeto +Artz Itaim, que reflete minha paixão por criar espaços excepcionais que vão além do convencional. Localizado nos vibrantes bairros do Itaim Bibi, Moema e Vila Nova Conceição, este empreendimento combina sofisticação e inovação para oferecer um estilo de vida único. Cada detalhe foi meticulosamente planejado para atender às necessidades modernas, tornando a vida na cidade mais prática e gratificante. Convido todos a se juntarem a esta jornada e experimentarem o futuro da vida urbana no +Artz Itaim, onde a arquitetura se torna uma expressão de estilo de vida e presente e futuro se entrelaçam harmoniosamente.



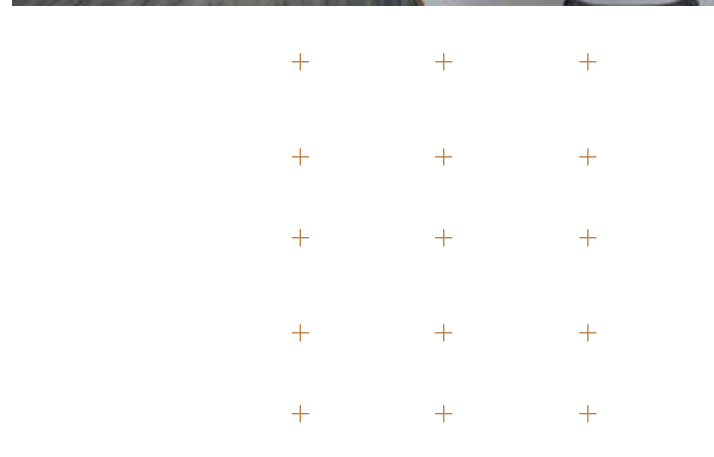
EMPREENDIMENTO K360



EMPREENDIMENTO OSCAR 1560



RUBAYAT - RIO DE JANEIRO



PROJETO DE INTERIORES

FutureBrand

Especialista em comunicação visual para grandes marcas, transformamos o +Artz Itaim em um ambiente inovador e inspirador. Nos adaptamos à nova realidade da pandemia, introduzindo o 'Living as Service', integrando o mundo online e offline para oferecer conveniência a apenas 15 minutos de distância. A nossa parceria com a equipe +ARTZ resulta em espaços contemporâneos, sofisticados e práticos, que promovem um estilo de vida moderno e móvel. Esta é uma nova maneira de viver na cidade, onde a excelência da FutureBrand se torna realidade, redefinindo a experiência residencial.



PERSPECTIVA ILUSTRADA DA FACHADA

+ARTZ
ITAIM

COMODIDADE EM CADA M².
SUA VIDA MAIS DESCOMPLICADA.




+Artz Itaim, onde o conforto e a funcionalidade se unem para criar o seu refúgio perfeito no coração de São Paulo.

1 DORM. A PARTIR DE **28 M²**
STUDIOS A PARTIR DE **25 M²**






DIFERENCIAIS EXCLUSIVOS



SUSTENTABILIDADE

-  Iluminação das áreas comuns entregues com lâmpadas em LED
-  Acionamento duplo nas descargas
-  Medição individual de água






DIFERENCIAIS UNIDADES

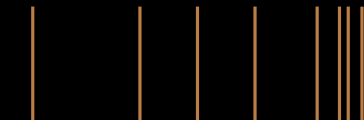
-  Caixilho com desempenho e vedação acústica conforme a norma
-  Ponto para máquina de lavar*
(* Nas unidades de 1 dorm. (final 1 ao 10)
-  Infraestrutura para ar-condicionado**
(**) Carga e dreno

SEGURANÇA

-  Clausura para acesso social e serviço
-  Portaria blindada

CONFORTO E CONVENIÊNCIAS

-  Bicicletário com tomada para bike elétrica e ferramentas para manutenção
-  Delivery room com lockers e geladeira
-  Áreas comuns equipadas e decoradas
-  Infra e cabeamento para Wi-Fi nas áreas comuns cobertas
-  Churrasqueira a carvão no salão de festas
-  Piscina com raia de 20 m





PERSPECTIVA ILUSTRADA DO COWORKING



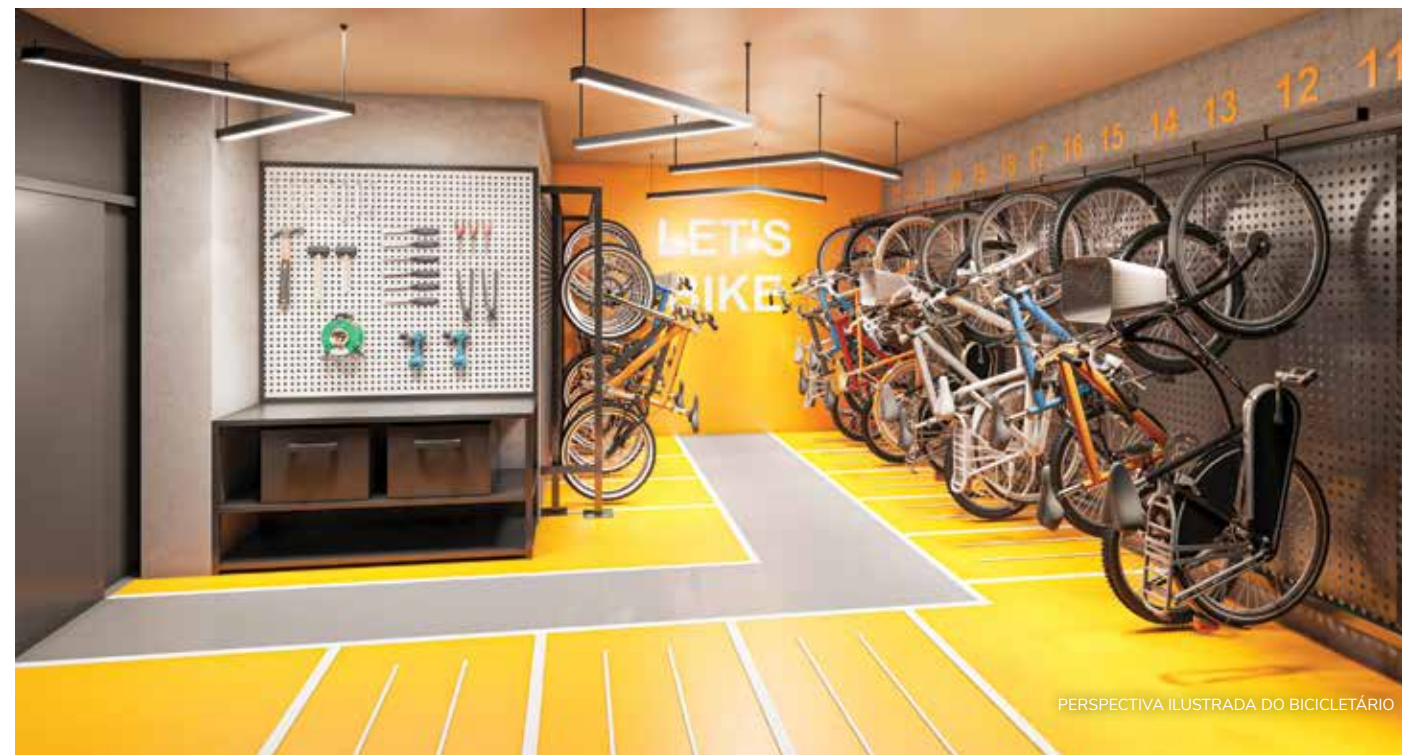
PERSPECTIVA ILUSTRADA DO COWORKING EXTERNO



PERSPECTIVA ILUSTRADA DA PISCINA



PERSPECTIVA ILUSTRADA DA ACADEMIA



IMPLANTAÇÃO DO TÉRREO

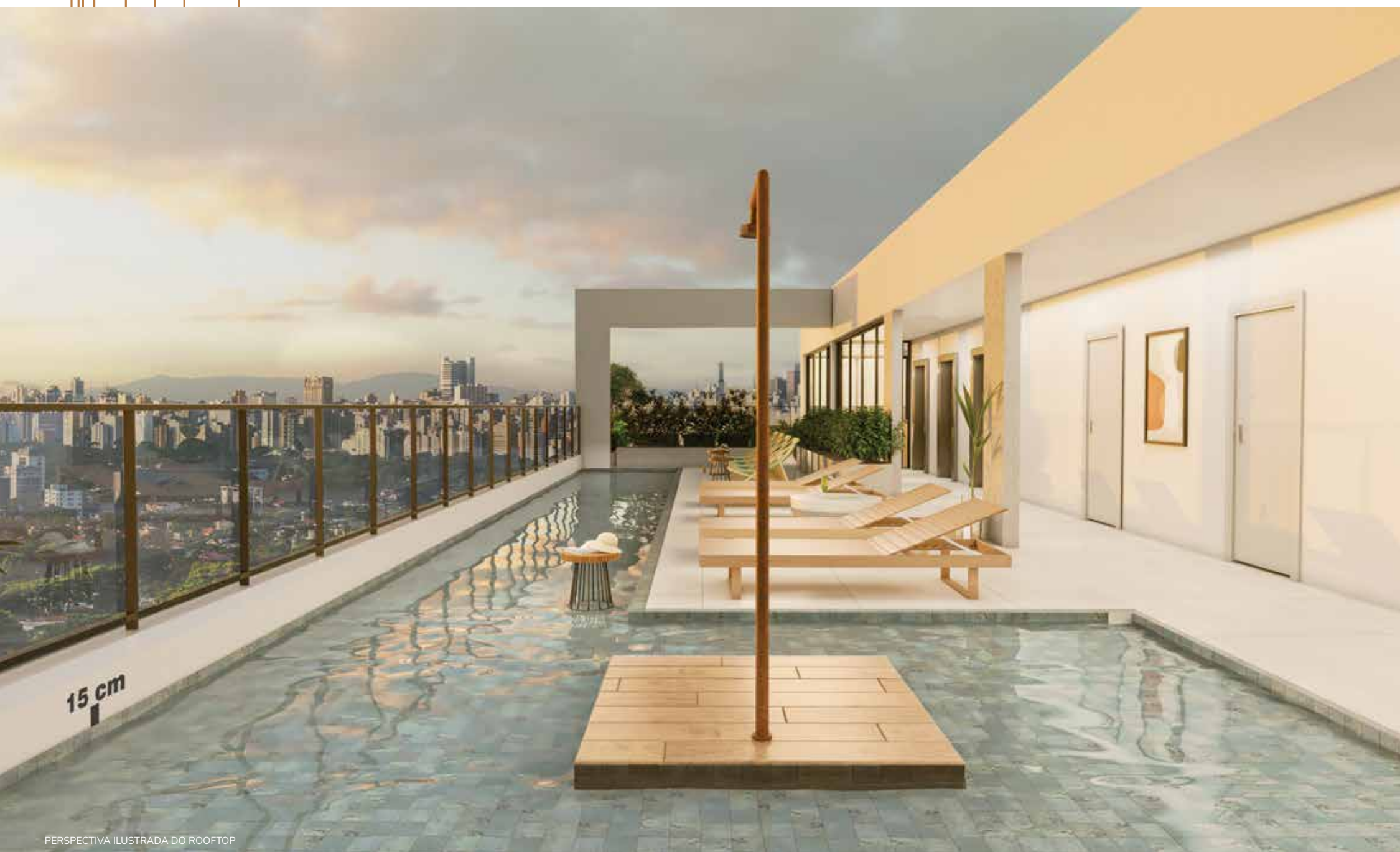
- | | | |
|-----------------------|--------------------------|--------------------|
| 1. Entrada social | 7. Lobby | 13. Jardim |
| 2. Entrada de serviço | 8. Coliving | 14. Living externo |
| 3. Delivery room | 9. Coworking | 15. Espaço pet |
| 4. Bicicletário | 10. Sala de concentração | 16. Loja |
| 5. Academia | 11. Piscina 20 m | |
| 6. Elevadores | 12. Terraço externo | |



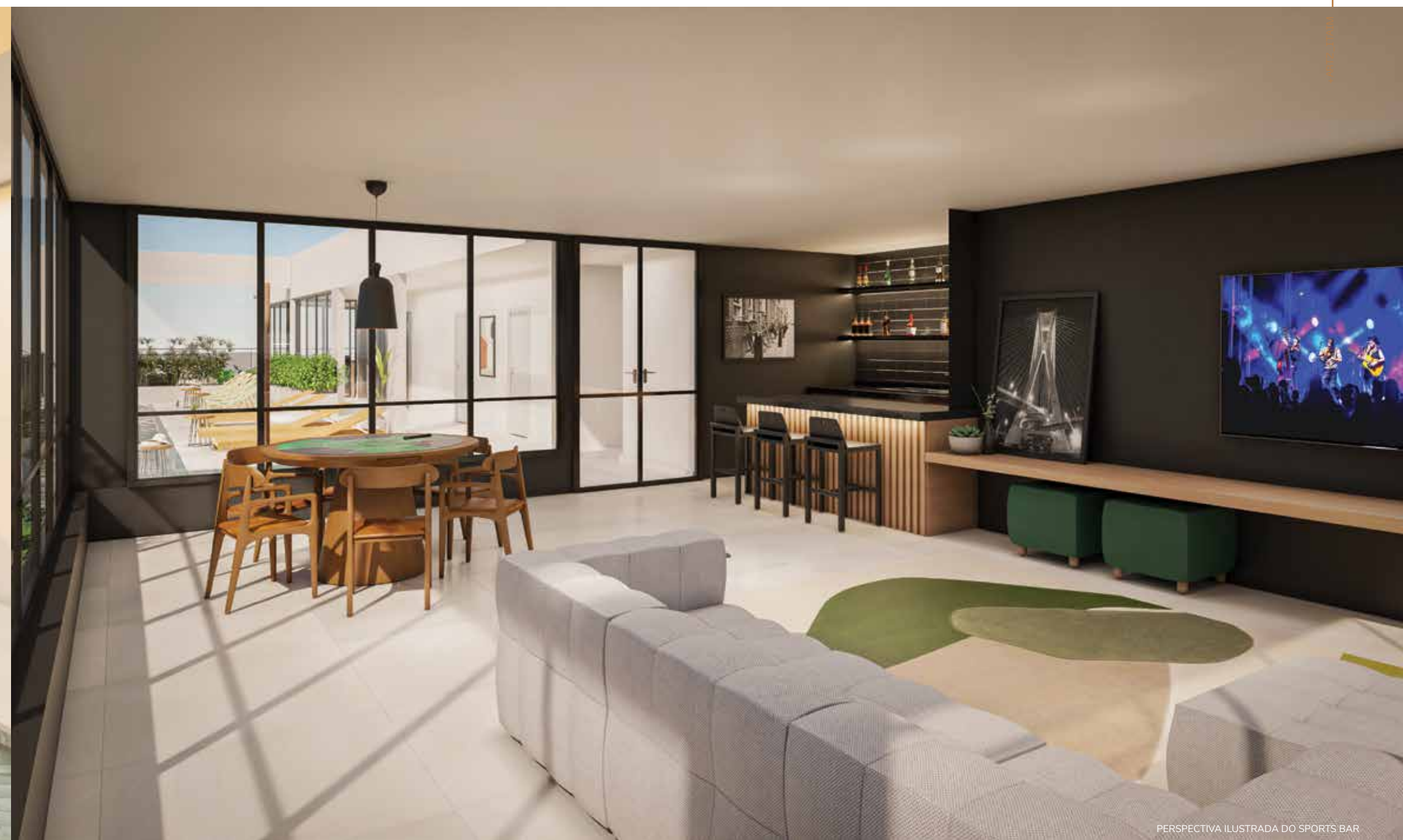
PERSPECTIVA ILUSTRADA DO SALÃO DE FESTAS GOURMET



PERSPECTIVA ILUSTRADA DA ÁREA EXTERNA DO SALÃO DE FESTAS



PERSPECTIVA ILUSTRADA DO ROOFTOP



PERSPECTIVA ILUSTRADA DO SPORTS BAR



IMPLANTAÇÃO DO ROOFTOP*

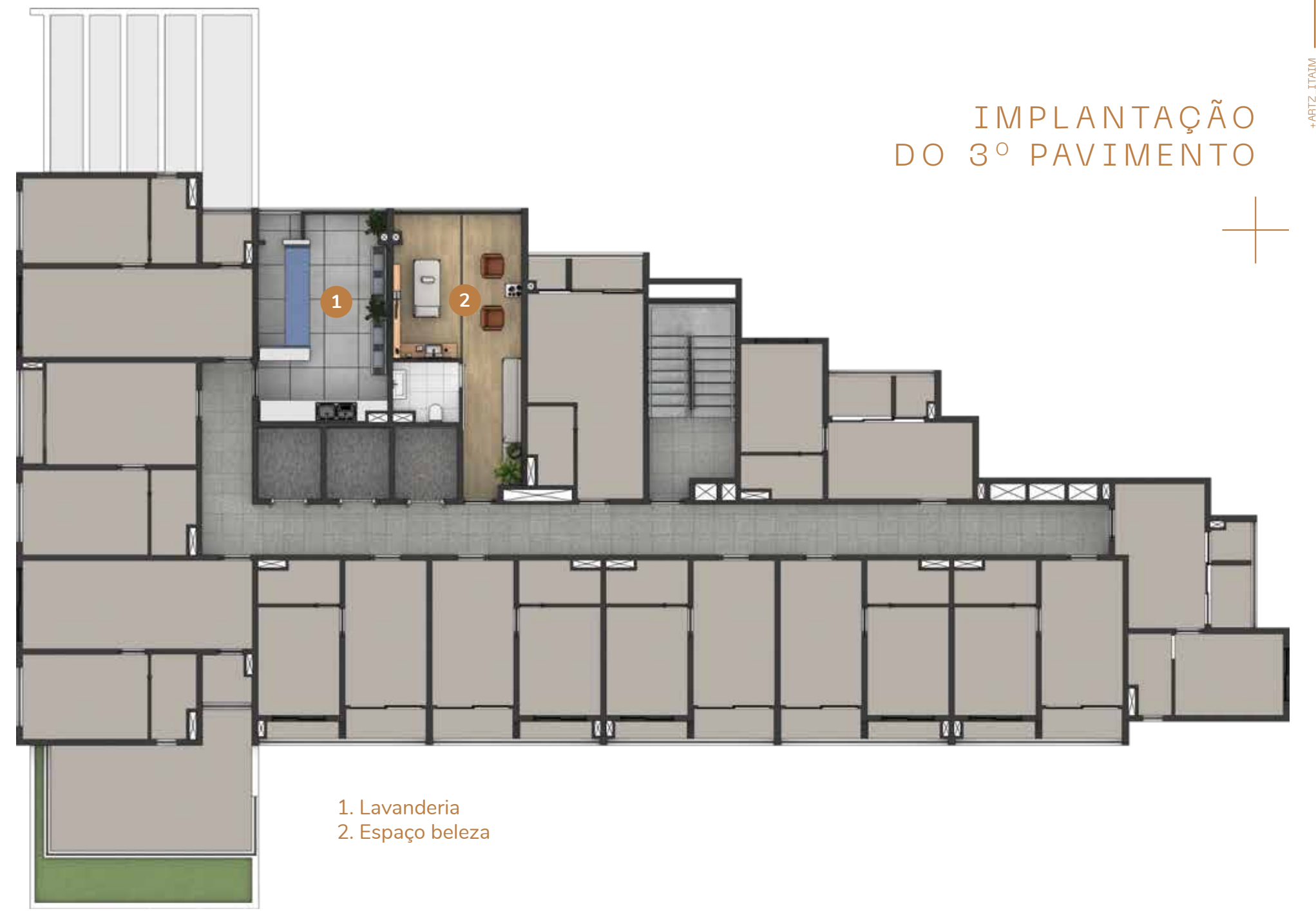
1. Salão de festas gourmet
2. Churrasqueira
3. Área externa do salão de festas
4. Solarium

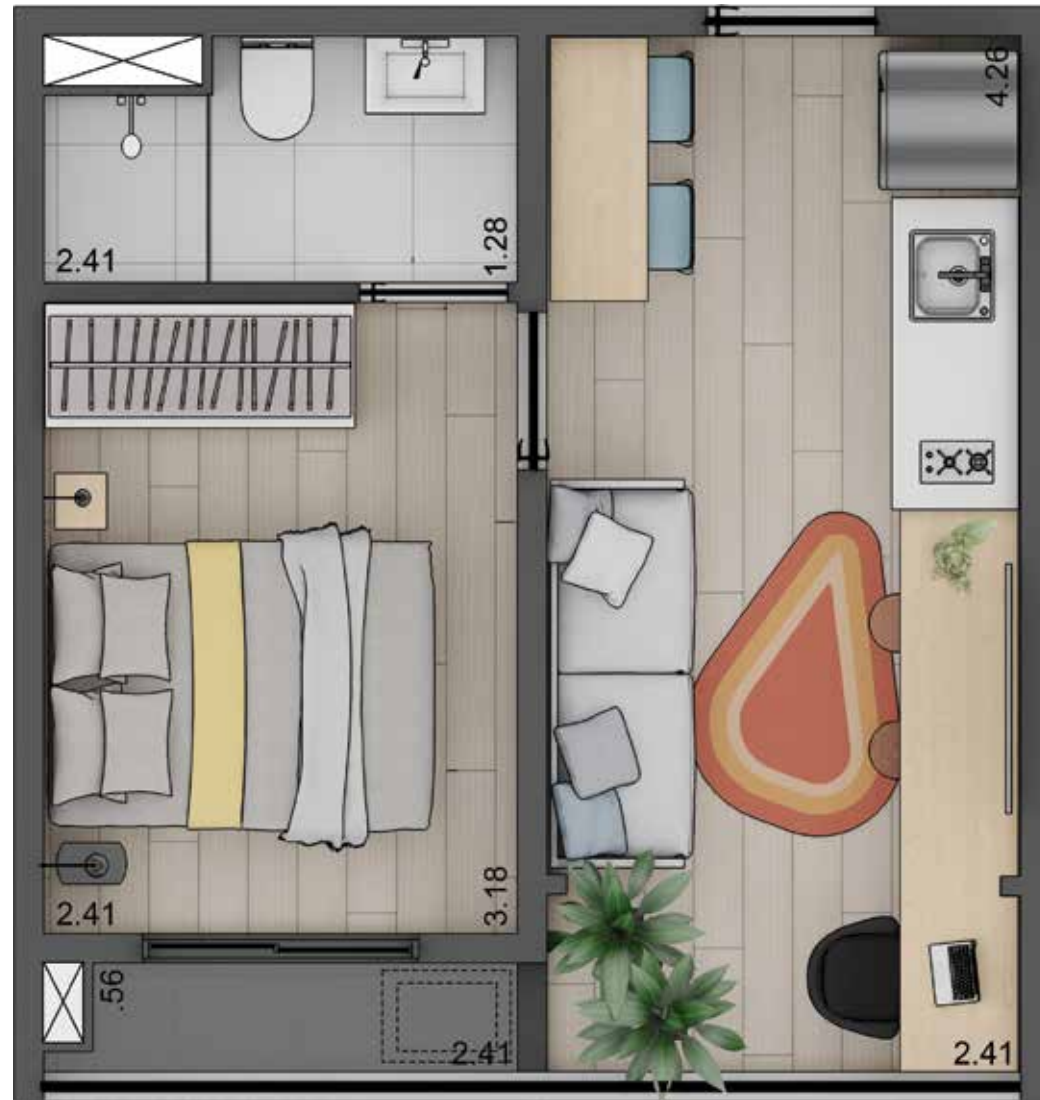
5. Espelho-d'água
6. Ducha
7. Sports bar
8. Área externa sports bar

(*) Uso exclusivo das unidades R2V e HIS.



IMPLANTAÇÃO DO 3º PAVIMENTO





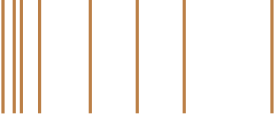
PLANTA DO APTO. DE 1 DORM. COM 28,19 M² - FINAIS 4, 5, 6, 7 E 8

Apto. 28,19 m² (final 6)



PERSPECTIVA ILUSTRADA DO QUARTO DO APTO. DE 1 DORM. COM 28,19 M² - FINAIS 4, 5, 6, 7 E 8





Apto. 32,62 m²
(final 3)

+ARTZ_ITAIM



PLANTA DO APTO. COM 32,62 M² - FINAL 3



PERSPECTIVA ILUSTRADA DO LIVING DO APTO. COM 32,62 M² - FINAL 3





Apto. 31,20 m²
(final 2)



PLANTA DO APTO. COM 31,20 M² - FINAL 2



PERSPECTIVA ILUSTRADA DO LIVING DO APTO. COM 31,20 M² - FINAL 2





PLANTA DO STUDIO COM 25,69 M² - FINAL 12

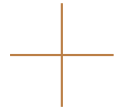
Studio 25,69 m² (final 12)



PERSPECTIVA ILUSTRADA DO STUDIO COM 25,69 M² - FINAL 12

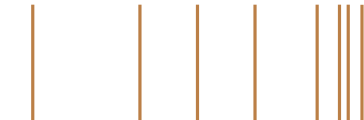


IMPLANTAÇÃO DOS APARTAMENTOS



Planta Apto. 29,49 m²
(final 9)

PLANTA DO APTO. DE 1 DORM. COM 29,49 M² - FINAL 9



FICHA TÉCNICA

Endereço: Rua Dr. Fadlo Haidar, 21

Incorporadora: ARTZ

Construção: Sinco

Projeto Arquitetônico: Marcos Perazzo

Projeto de Interiores e Branding: FutureBrand

Projeto de Paisagismo: Coletivo Aizo

Torres: 1

Unidades: 236

Tipologia:

- 1 dorm. a partir de 28 m²
- Studios a partir de 25 m²
- Loja de 158,15 m² (com vaga de uso exclusivo)



PERSPECTIVA ILUSTRADA DA FACHADA



PERSPECTIVA ILUSTRADA DO LOBBY

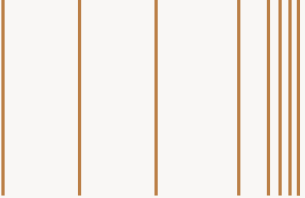


PERSPECTIVA ILUSTRADA DO ROOFTOP



PERSPECTIVA ILUSTRADA DO COWORKING

ARTZ
ITAIM



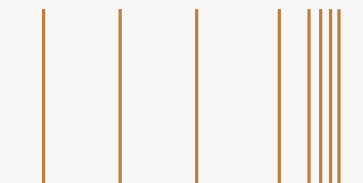
REALIZAÇÃO:

+ARTZ



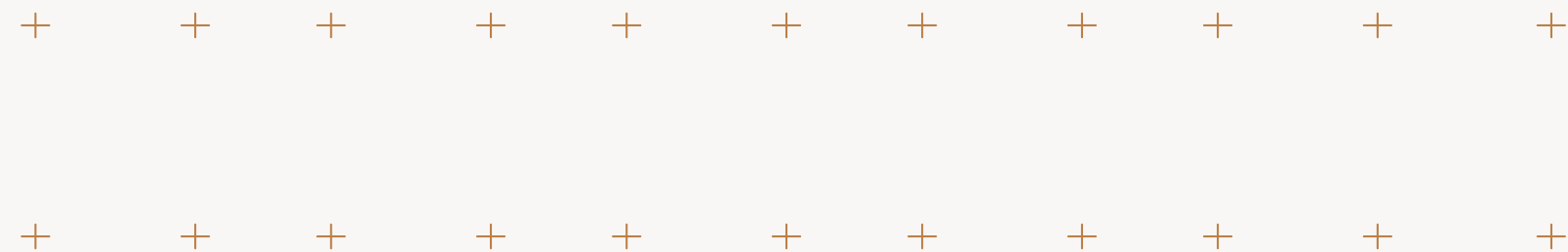
CONSTRUÇÃO:

Sinco





+ ARTZ



Com mais de duas décadas de experiência na gestão de diversas áreas fundamentais do mercado imobiliário, os sócios decidiram embarcar em uma jornada empreendedora focada em proporcionar uma experiência superior aos clientes.

Eles priorizam as necessidades, o conforto e a qualidade de vida em suas construções, projetando lares com experiências excepcionais para os proprietários.

Sua abordagem global busca criar ambientes e soluções que colocam as demandas e o bem-estar das pessoas em primeiro lugar.



RUA DR. FADLO HAIDAR, 21 X RUA JOÃO CACHOEIRA